

ARQUITECTURA BMW ESTACIÓN MARINA Y DESPLIEGUE TECNOLÓGICO

BOYA ANALÍTICA

Boya Sensorizada Analítica:

Temperatura | Sólidos disueltos
Potencial REDOX | [O2] PPM
Conductividad | % Saturación O2
PH1 | Salinidad | Turbidez

MONITORIZACIÓN BMW ESTACIÓN OCEANOGRÁFICA

Estación Calidad del Aire

Temperatura | Humedad ambiental
Partículas en suspensión:
PM1 | PM2.5 | PM10

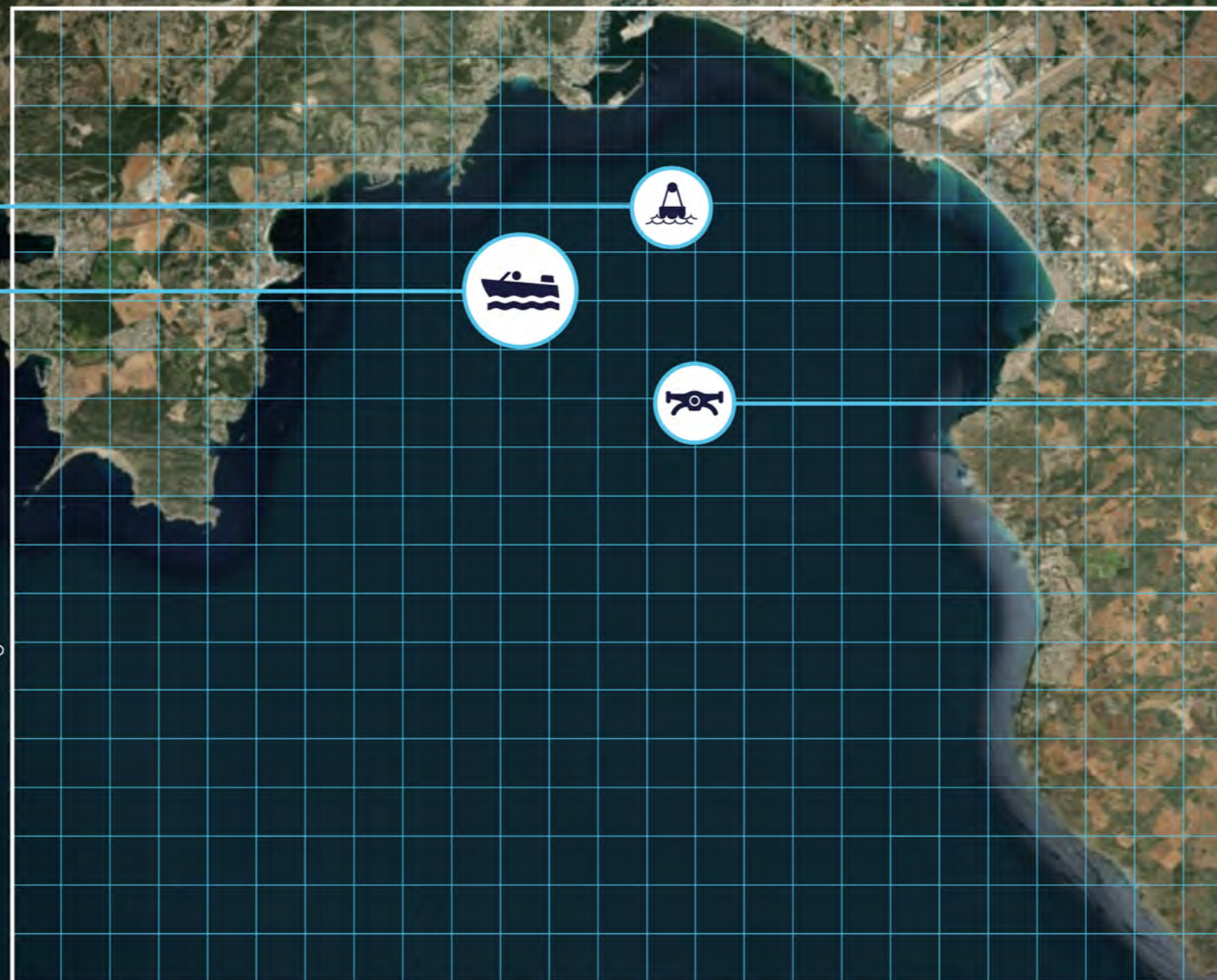
Estación Oceanográfica

EQUIPO DE REGISTRO ACÚSTICO MAREXI
Nivel dB medio por grupo de frecuencias
Frecuencias dominantes | Orientación del sonido
Picos de frecuencias, duración e intensidades

SONDA MULTIPARAMÉTRICA EXO2
Oxígeno disuelto | Turbidez | Temperatura
Conductividad | pH/ORP | Algas Totales

MANTA TRAWL
Microplásticos:
Kg/m³ | Clasificación | Polímeros

PLOTTER NAVICO BIO BASE
Mapas e informes interactivos
Definición de áreas de interés
Métricas objetivas



Drones Marinos GPA SEABOTS

Modelización oceanográfica a partir de una grabación submarina general
Perfil batimétrico e identificación de especies

Drone Fish W6 300m

La profundidad máxima de buceo es de 300m con un brazo puede ejecutar tareas bajo el agua

DRON SUBMARINO

Capas de Información Satelital

Temperatura superficial del mar | Sufractantes
Vapor de agua | Nube | Corriente geostrófica
Geopotencial | Color del océano | Viento
Viento sobre superficie del mar | Aerosol

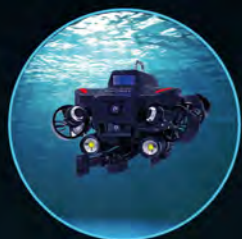
DATOS SATELITES

AEMET + SOCIB

Velocidad y dirección viento | Punto de rocío
Presión atmosférica | Humedad ambiental
Intensidad de precipitación | Radiación solar
Precipitación actual | Precipitación acumulada
Evapotranspiración | Índice UV | Temperatura

DATOS SOFTWARE

POWERED BY: MAREXI | SEABOT | NAVICO | OCEAN OBSERVER



DRON MARINO FIFISH W6



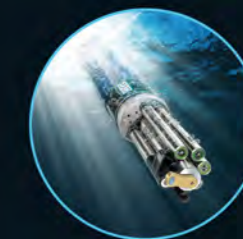
MANTA TRAWL



BMW ESTACIÓN OCEANOGRÁFICA



SENSOR CONTAMINACIÓN ACÚSTICA



SONDA MULTIPARAMÉTRICA EXO2

EN COLABORACIÓN:



ARQUITECTURA MONITORIZACIÓN DEL PUERTO RCNP

METEREOLÓGIA

Estación Meteorológica Davis Vantage Pro II Plus (x2)
 Velocidad y dirección viento | Punto de rocío
 Presión atmosférica | Humedad ambiental
 Intensidad de precipitación | Radiación solar
 Precipitación actual | Precipitación acumulada
 Evapotranspiración | Índice UV | Temperatura

DATOS

Central de procesamiento y de monitorización Trueworld

DRON SUBMARINO

Dron Marino GPA SEABOTS
 Modelización oceanográfica a partir de una grabación submarina general
 Perfil batimétrico e identificación de especies



Estación Calidad del Aire (x2)
 Gases contaminantes:
 CO₂ | SO₂ | O₃ | CO | NO₂
 Partículas en suspensión:
 PM₁ | PM_{2.5} | PM₁₀

CALIDAD DE AIRE

Papeleras Inteligentes
 Kilogramos de basura acumulada

PAPELERAS

Sistema de Comunicaciones
 Gateway LoRaWAN | Router GPRS/3G/4G

TELECOM.

POWERED BY: MAREXI | SEABOT | NAVICO | OCEAN OBSERVER

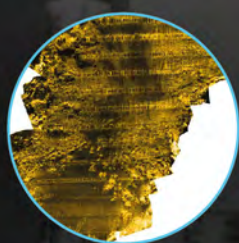
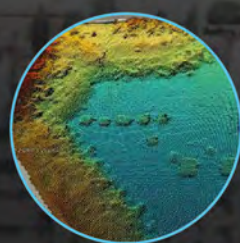


IMAGEN DE FONDO MARINO



LEVANTAMIENTO BATIMÉTRICO



VISIÓN DRON SUBMARINO



ESTACIÓN CALIDAD DEL AIRE



ESTACIÓN METEREOLÓGICA

EN COLABORACIÓN:

